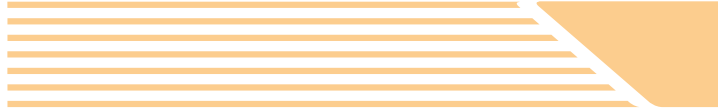




Защита от любых погодных условий

Шкафы наружной установки



- функциональность
- гибкость
- надежность

Каталог продукции

Шкафы наружной установки семейства outTEG

Не идите на компромиссы, воспользуйтесь преимуществами линейки специализированных шкафов outTEG. Благодаря компактной конструкции, эстетичному виду и эффективной системе контроля климата шкафы серии outTEG удовлетворяют требования заказчиков, работающих как в очень жарких, так и в экстремально холодных регионах. Наличие в каркасе шкафа монтажных отверстий размером 25 мм и широкий ассортимент аксессуаров позволяют создать множество конфигураций шкафа.

Для вас важные сроки поставки? Закажите шкафы из нашего стандартного ассортимента для немедленной отгрузки. Вы также можете сконфигурировать шкаф согласно вашим индивидуальным требованиям - воспользуйтесь веб-конфигуратором или обратитесь к нашим опытным коммерческим представителям, которые с радостью помогут вам.

Стандартный ассортимент

Основываясь на нашем опыте, в качестве стандартной мы выбрали серию outTEG II Double – шкафы с двойными стенками и естественной вентиляцией между стенками. Вентиляция обеспечивается благодаря специальным отверстиям в нижних и верхних кромках навесных элементов.

- Короткий срок выполнения заказа
- Выбор из 12 самых популярных типоразмеров
- Разные варианты боковых панелей (сплошные или оснащенные вентилятором с фильтром и с вентиляционной решеткой)
- Для проектов, в которых требуется обеспечение комфортных климатических условий для оборудования с невысоким тепловыделением
- Онлайн-конфигуратор - на сайте www.conteg.com/configurators

Изготовление по индивидуальному заказу

Мы можем разработать конструкцию шкафа с особыми размерами на основе ваших требований.

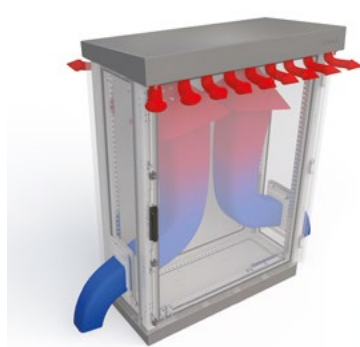
Мы предлагаем две серии шкафов для установки вне помещения: outTEG II Double - шкафы с двойными стенками, или outTEG I Single – шкафы с одинарными стенками

- Комплексное решение на основе ваших требований
- Полностью укомплектованный шкаф
- Шкафы подготовлены для монтажа кондиционеров
- Подходят для монтажа в экстремальных погодных условиях
- Минимальный объем заказа - 5 шт.
- Воспользуйтесь онлайн-конфигуратором на сайте www.conteg.com/configurators или обратитесь к нашим опытным коммерческим представителям

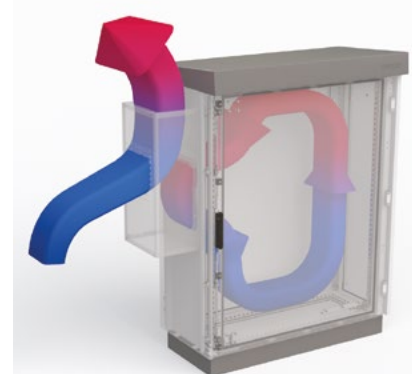
Решение с естественной вентиляцией



Решение с принудительной вентиляцией

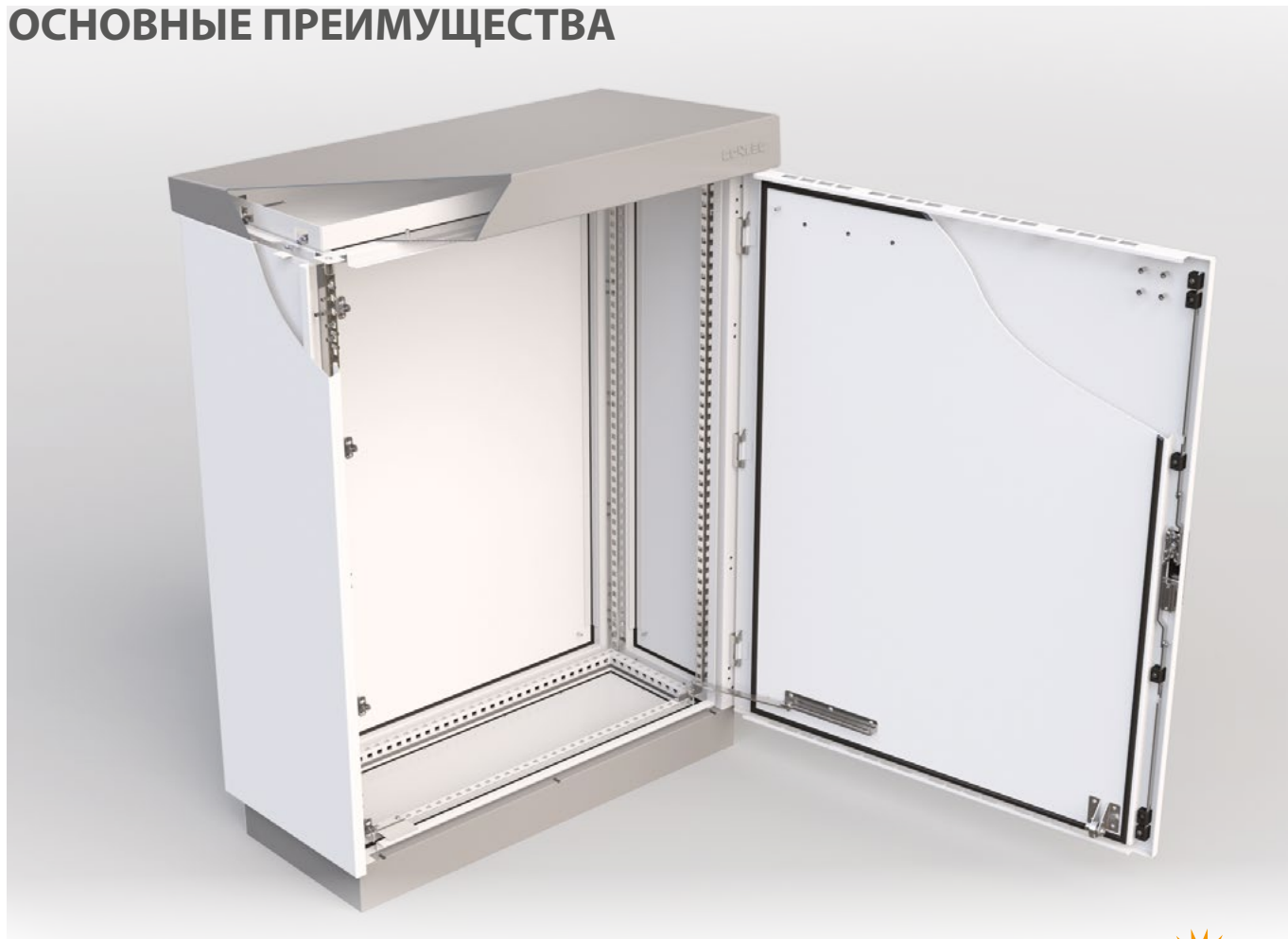


Кондиционер



Онлайн-конфигуратор - на сайте www.conteg.com/configurators

ОСНОВНЫЕ ПРЕИМУЩЕСТВА



- Простая, практичная, функциональная конструкция
- Максимальная степень защиты от коррозии
- Цельносварной каркас из нержавеющей стали с монтажными отверстиями 25 мм (толщина материала 2 мм)
- Все съемные детали выполнены из алюминия (двери, задняя/боковые стенки, крыша)
- Полиэфирное порошковое покрытие с защитой от ультрафиолетовых лучей
- Уплотнитель из монолитного полиуретана – для эксплуатации в широком диапазоне температур
- Степень защиты от воды и пыли - IP65
- Степень механической защиты - IK10 (защита от серьезных повреждений)
- Антивандальное исполнение
- Компактный дизайн
- Подготовка для транспортировки краном
- Высокая стабильность конструктива, вплоть до обеспечения безопасности оборудования при землетрясениях (согласно Bellcore)



Цельносварной каркас – толщина 2 мм, толстая сварная нержавеющая сталь с монтажными отверстиями



Уплотнитель из монолитного полиуретана – для эксплуатации при температурах от – 40 до + 60 °С



Монтажная крышка оснащена зажимами, обеспечивающими максимальную герметизацию



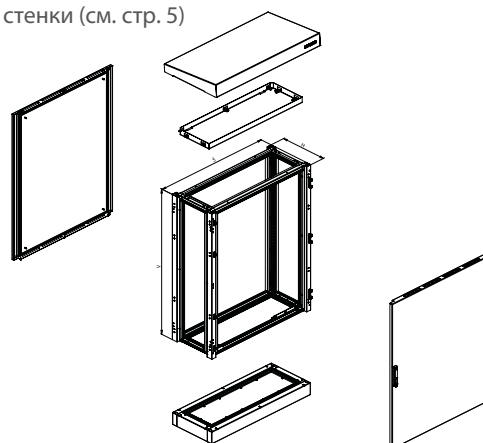
Антивандальное исполнение – боковые и задняя стенки, а также крыша крепятся изнутри. Передняя дверь оснащена скрытыми петлями и металлической ручкой

Шкафы outTEG II Double Natural



Комплект поставки:

- Шкаф наружной установки с двойными стенками, полностью в сборе
- Естественная циркуляция воздуха в полости фронтальной двери, задней/боковых стенок и крыши
- Съемные задние стенки
- Съемная крыша с естественной вентиляцией
- Передняя дверь с многоточечным замком, ключ типа 333, дверной упор. Простота смены стороны открывания двери с правосторонней на левостороннюю
- Цоколь 100 мм
- Вертикальные монтажные рельсы с отверстиями размером 25 мм
- Панель под кабельные вводы
- Рымболты
- Боковые стенки (см. стр. 5)



Технические характеристики:

- Материал: корпус шкафа, дверь, крыша - 2 мм AlMg3
- Материал: каркас, цоколь - нержавеющая сталь толщиной 2 мм
- Цвет корпуса шкафа - RAL 7035 (светло-серый, с защитой от УФ-излучения, для использования вне помещения)
- Цвет крыши и цоколя - RAL 7046 (темно-серый, с защитой от УФ-излучения, для использования вне помещения)
- IP65 в соответствии со стандартом EN 60529*

* Степень защиты IP может быть снижена после монтажа некоторого дополнительного оборудования

Информация о разрешении на использование в сейсмических зонах согласно требованиям Bellcore (GR-63-CORE зона 4) и EN 61587-2 доступна по дополнительному запросу.

outTEG с двойными стенками, одностворчатой дверью, высотой 600 и 1200 мм								
Высота в «юнитах»	Упаковка	12 U	16 U	16 U	21 U	21 U	25 U	25 U
Высота в мм		600	800	800	1000	1000	1200	1200
Ширина в мм		650	650	800	650	800	800	1000
Глубина в мм		600	600	400	600	500	800	700
Код заказа	1 шт.	OMR-DN-066506-R	OMR-DN-086506-R	OMR-DN-080804-R	OMR-DN-106506-R	OMR-DN-100805-R	OMR-DN-120808-R	OMR-DN-121007-R
Аксессуары								
Боковые стенки	1 комплект	OMR-DN-S0606	OMR-DN-S0806	OMR-DN-S0804	OMR-DN-S1006	OMR-DN-S1005	OMR-DN-S1208	OMR-DN-S1207
Монтажная панель, полноразмерная	1 шт.	IDO-MM-F665	IDO-MM-F865	IDO-MM-F88	IDO-MM-F1065	IDO-MM-F108	IDO-MM-F128	IDO-MM-F1210
Вертикальные направляющие 19" и 21"	1 комплект	IDO-MR-V6	IDO-MR-V8	IDO-MR-V8	IDO-MR-V10	IDO-MR-V10	IDO-MR-V12	IDO-MR-V12
Вертикальные направляющие ETSI	1 комплект	IDO-MR-E6	IDO-MR-E8	IDO-MR-E8	IDO-MR-E10	IDO-MR-E10	IDO-MR-E12	IDO-MR-E12
Профиль N-типа для вертикальных направляющих	1 комплект	IDO-MR-N6	IDO-MR-N6	IDO-MR-N4*	IDO-MR-N6	IDO-MR-N5*	IDO-MR-N8*	-
Профиль L-типа для вертикальных направляющих	1 комплект	-	-	IDO-MR-L4	-	IDO-MR-L5	IDO-MR-L8	IDO-MR-L7
Горизонтальный профиль	1 комплект	см. стр. 7						
Соединительный комплект	1 комплект	OMR-DN-K0606	OMR-DN-K0806	OMR-DN-K0804	OMR-DN-K1006	OMR-DN-K1005	OMR-DN-K1208	OMR-DN-K1207
Крепежная рама для бетонного основания	1 шт.	IDO-MF-P6506	IDO-MF-P6506	IDO-MF-P0804	IDO-MF-P6506	IDO-MF-P0805	IDO-MF-P0808	IDO-MF-P1007
outTEG с двойными стенками, одностворчатой дверью, высотой 1400 и 1600 мм								
Высота в «юнитах»	Упаковка	30 U	34 U	34 U	34 U	34 U	34 U	34 U
Высота в мм		1400	1600	1600	1600	1600	1600	1600
Ширина в мм		650	650	800	800	800	1000	1000
Глубина в мм		600	400	700	700	1000	800	800
Код заказа	1 шт.	OMR-DN-146506-R	OMR-DN-166504-R	OMR-DN-160807-R	OMR-DN-160810-R	OMR-DN-161008-R		
Аксессуары								
Боковые стенки	1 комплект	OMR-DN-S1406	OMR-DN-S1604	OMR-DN-S1607	OMR-DN-S1610	OMR-DN-S1608		
Монтажная панель, полноразмерная	1 шт.	IDO-MM-F1465	IDO-MM-F1665	IDO-MM-F168	IDO-MM-F168	IDO-MM-F1610		
Вертикальные направляющие 19" и 21"	1 комплект	IDO-MR-V14	IDO-MR-V116	IDO-MR-V16	IDO-MR-V16	IDO-MR-V16		
Вертикальные направляющие ETSI	1 комплект	IDO-MR-E14	IDO-MR-E16	IDO-MR-E16	IDO-MR-E16	IDO-MR-E16		
Профиль N-типа для вертикальных направляющих	1 комплект	IDO-MR-N6	IDO-MR-N4	IDO-MR-N7*	IDO-MR-N10*			
Профиль L-типа для вертикальных направляющих	1 комплект	-	IDO-MR-L4	IDO-MR-L7	IDO-MR-L10	IDO-MR-L8		
Горизонтальный профиль	1 комплект	см. стр. 7						
Соединительный комплект	1 комплект	OMR-DN-K1406	OMR-DN-K1604	OMR-DN-K1607	OMR-DN-K1610	OMR-DN-K1608		
Крепежная рама для бетонного основания	1 шт.	IDO-MF-P6506	IDO-MF-P6504	IDO-MF-P0807	IDO-MF-P0810	IDO-MF-P1008		

*) Для шкафов шириной 800 мм с ID-MR-Nxx необходимо дополнительно заказывать держатель IDO-MR-NB (2 комплекта на 1 комплект DO-MR-Nxx)

БОКОВЫЕ СТЕНКИ



Комплект поставки:

- Монтажный комплект
- Варианты боковых стенок - OMR-DV (включая вентилятор с фильтром и вентиляционную решетку) и OMR-DCx (включая кондиционер)

Технические характеристики:

- Конструкция с двойными стенками
- Материал: 2 мм AlMg3
- Применение: совместимы со шкафом OMR-DN-xxxxxx-R
- Цвет:RAL 7035 (светло-серый, с защитой от УФ-излучения для использования вне помещения)

Размеры шкафа ВхГ мм	Упаковка	Боковые стенки	Боковые стенки с вентилятором с фильтром (180 м³/ч) и вентиляционной решеткой	Боковые стенки с вентиляционными решетками (если в крышу встроен вентилятор 540 м³/ч)	Боковые стенки с вырезами для навесных кондиционеров *	Боковые стенки с вырезами для встраиваемых кондиционеров *
600x600	1 комплект	OMR-DN-S0606	OMR-DV-S0606	-	OMR-DCE-S0606-xxx	OMR-DCI-S0606-xxx
800x400	1 комплект	OMR-DN-S0804	OMR-DV-S0804	-	OMR-DCE-S0804-xxx	OMR-DCI-S0804-xxx
800x600	1 комплект	OMR-DN-S0806	OMR-DV-S0806	-	OMR-DCE-S0806-xxx	OMR-DCI-S0806-xxx
1000x500	1 комплект	OMR-DN-S1005	OMR-DV-S1005	OMR-DV-S1005-54	OMR-DCE-S1005-xxx	OMR-DCI-S1005-xxx
1000x600	1 комплект	OMR-DN-S1006	OMR-DV-S1006	-	OMR-DCE-S1006-xxx	OMR-DCI-S1006-xxx
1200x700	1 комплект	OMR-DN-S1207	OMR-DV-S1207	OMR-DV-S1207-54	OMR-DCE-S1207-xxx	OMR-DCI-S1207-xxx
1200x800	1 комплект	OMR-DN-S1208	OMR-DV-S1208	OMR-DV-S1208-54	OMR-DCE-S1208-xxx	OMR-DCI-S1208-xxx
1400x600	1 комплект	OMR-DN-S1406	OMR-DV-S1406	OMR-DV-S1406-54	OMR-DCE-S1406-xxx	OMR-DCI-S1406-xxx
1600x400	1 комплект	OMR-DN-S1604	OMR-DV-S1604	OMR-DV-S1604-54	OMR-DCE-S1604-xxx	OMR-DCI-S1604-xxx
1600x700	1 комплект	OMR-DN-S1607	OMR-DV-S1607	OMR-DV-S1607-54	OMR-DCE-S1607-xxx	OMR-DCI-S1607-xxx
1600x800	1 комплект	OMR-DN-S1608	OMR-DV-S1608	OMR-DV-S1608-54	OMR-DCE-S1608-xxx	OMR-DCI-S1608-xxx
1600x1000	1 комплект	OMR-DN-S1610	OMR-DV-S1610	OMR-DV-S1610-54	OMR-DCE-S1610-xxx	OMR-DCI-S1610-xxx

Примечание: 1 комплект = 2 шт.

*) Воспользуйтесь веб-конфигуратором или обратитесь к нашим опытным коммерческим представителям

ДВЕРИ



Комплект поставки:

- Монтажный комплект
- Варианты дверей - OMR-DCE (под навесной кондиционер) и OMR-DCI (под встраиваемый кондиционер)

Технические характеристики:

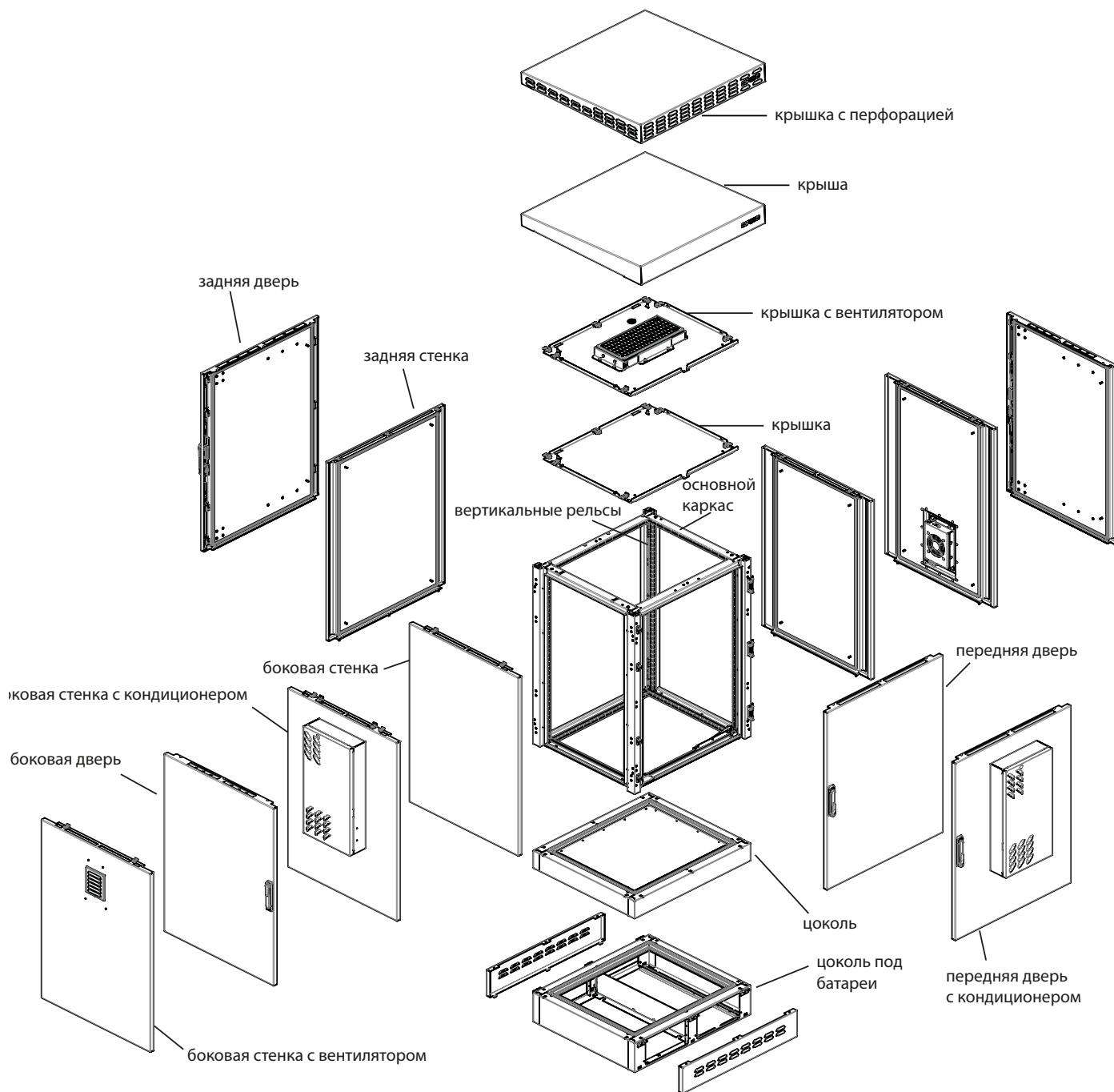
- Конструкция с двойными стенками
- Материал: 2 мм AlMg3
- Применение: совместимы со шкафом OMR-DN-xxxxxx-R
- Цвет:RAL 7035 (светло-серый, с защитой от УФ-излучения для использования вне помещения)

Размеры ВхШ	Упаковка	Двери с вырезами для навесных кондиционеров *	Двери с вырезами для встраиваемых кондиционеров *
600x650	1 комплект	OMR-DCE-D0665-xxx	OMR-DCE-D0665-xxx
800x400	1 комплект	OMR-DCE-D0804-xxx	OMR-DCE-D0804-xxx
800x650	1 комплект	OMR-DCE-D0865-xxx	OMR-DCE-D0865-xxx
1000x500	1 комплект	OMR-DCE-D1005-xxx	OMR-DCE-D1005-xxx
1000x650	1 комплект	OMR-DCE-D1065-xxx	OMR-DCE-D1065-xxx
1200x700	1 комплект	OMR-DCE-D1207-xxx	OMR-DCE-D1207-xxx
1200x800	1 комплект	OMR-DCE-D1208-xxx	OMR-DCE-D1208-xxx
1400x650	1 комплект	OMR-DCE-D1465-xxx	OMR-DCE-D1465-xxx
1600x400	1 комплект	OMR-DCE-D1604-xxx	OMR-DCE-D1604-xxx
1600x700	1 комплект	OMR-DCE-D1607-xxx	OMR-DCE-D1607-xxx
1600x800	1 комплект	OMR-DCE-D1608-xxx	OMR-DCE-D1608-xxx
1600x1000	1 комплект	OMR-DCE-D1610-xxx	OMR-DCE-D1610-xxx

Примечание: 1 комплект = 2 шт.

*) Воспользуйтесь веб-конфигуратором или обратитесь к нашим опытным коммерческим представителям

Конфигурации outTEG I и outTEG II на заказ



Мы можем разработать шкаф с нестандартными типоразмерами согласно вашим индивидуальным требованиям. Мы предлагаем два типа шкафов наружной установки: outTEG II Double – конструкция с двойными стенками или outTEG I Single – конструкция с одинарными стенками. Минимальный объем заказа - 5 шт. Оба типа шкафов наружной установки могут быть оснащены компонентами для управления климатом внутри шкафа - нагревательными элементами, электронно-коммутируемыми вентиляторами с алюминиевым корпусом, термоэлектрическими модулями и наружными кондиционерами воздуха (см. стр. 7).

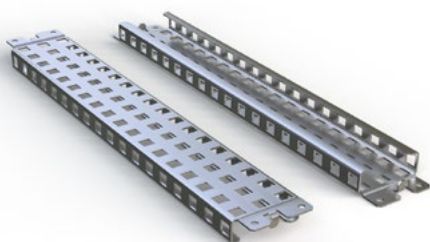
По вопросам, связанным с изготовлением решений на заказ, свяжитесь с нашими коммерческими или техническими специалистами по телефону или электронной почте outdoor@conteg.com. Мы подготовим специальное предложение по оборудованию outTEG, которое будет соответствовать вашим требованиям.

Аксессуары для монтажа внутри шкафа

МОНТАЖНАЯ ПАНЕЛЬ, ПОЛНОРАЗМЕРНАЯ



ГОРИЗОНТАЛЬНЫЕ И ВЕРТИКАЛЬНЫЕ ПРОФИЛИ



Для шкафа глубиной мм	Упаковка	Код заказа
400	1 комплект	IDO-MR-H4
500	1 комплект	IDO-MR-H5
600	1 комплект	IDO-MR-H6
700	1 комплект	IDO-MR-H7
800	1 комплект	IDO-MR-H8
1000	1 комплект	IDO-MR-H10

Примечание: 1 комплект = 2 шт.

Вертикальные направляющие 19", 21" и ETSI



Комплект поставки:

- Монтажный комплект

Технические характеристики:

- Материал: оцинкованная листовая сталь толщиной 3 мм

Для шкафа размером ВxШ в мм	Код заказа
600x650	IDO-MM-F665
800x650	IDO-MM-F865
800x800	IDO-MM-F88
1000x650	IDO-MM-F1065
1000x800	IDO-MM-F108
1200x800	IDO-MM-F128
1200x1000	IDO-MM-F1210
1400x650	IDO-MM-F1465
1600x650	IDO-MM-F1665
1600x800	IDO-MM-F168
1600x1000	IDO-MM-F1610

Комплект поставки:

- Монтажный комплект

Технические характеристики:

- Материал: оцинкованная листовая сталь толщиной 2 мм
- Применение: для создания дополнительных посадочных мест
- Монтаж: на профиле каркаса шкафа

Для шкафа высотой мм	Упаковка	Код заказа
600 (12U)	1 комплект	IDO-MR-HH6
700 (14U)	1 комплект	IDO-MR-HH7
800 (16U)	1 комплект	IDO-MR-HH8
1000 (21)	1 комплект	IDO-MR-HH10
1200 (25U)	1 комплект	IDO-MR-HH12
1400 (30U)	1 комплект	IDO-MR-HH14
1600 (34U)	1 комплект	IDO-MR-HH16

Для шкафа шириной мм	Упаковка	Код заказа
650	1 комплект	IDO-MR-HW65
800	1 комплект	IDO-MR-HW8
1000	1 комплект	IDO-MR-HW10

Комплект поставки:

- Монтажный комплект

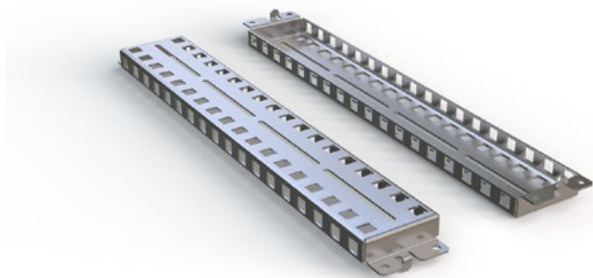
Технические характеристики:

- Материал: оцинкованная листовая сталь толщиной 2 мм
- Применение: в комбинации с профилями N- или L-типа
- Монтаж: на профиль IDO-MR-Nxx / IDO-MR-Lxx

Для шкафа высотой мм (U)	Упаковка	Код заказа (19", 21")	Код заказа (ETSI)
600 (12U)	1 комплект	IDO-MR-V6	IDO-MR-E6
700 (14U)	1 комплект	IDO-MR-V7	IDO-MR-E7
800 (16U)	1 комплект	IDO-MR-V8	IDO-MR-E8
1000 (21U)	1 комплект	IDO-MR-V10	IDO-MR-E10
1200 (25U)	1 комплект	IDO-MR-V12	IDO-MR-E12
1400 (30U)	1 комплект	IDO-MR-V14	IDO-MR-E14
1600 (34U)	1 комплект	IDO-MR-V16	IDO-MR-E16

Примечание: 1 комплект = 2 шт.

Профиль N-типа для вертикальных направляющих



Комплект поставки:

- Монтажный комплект

Технические характеристики:

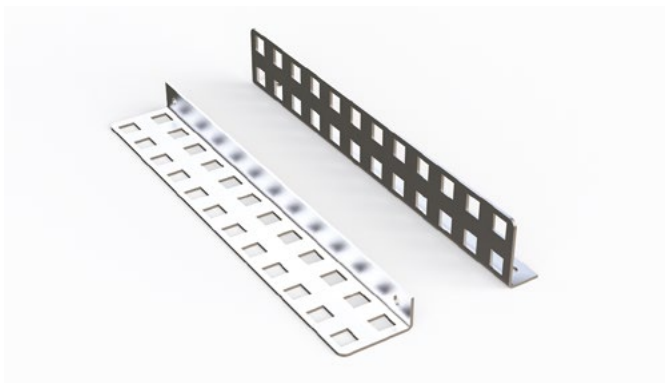
- Материал: оцинкованная листовая сталь толщиной 2 мм
- Применение: для шкафов шириной 650 и 800 мм
- Монтаж: на профиле каркаса шкафа

Для шкафа глубиной мм	Упаковка	Код заказа
400	1 комплект	IDO-MR-N4
500	1 комплект	IDO-MR-N5
600	1 комплект	IDO-MR-N6
700	1 комплект	IDO-MR-N7
800	1 комплект	IDO-MR-N8
1000	1 комплект	IDO-MR-N10

Примечание: 1 комплект = 2 шт.

*) Для шкафов шириной 800 мм с IDO-MR-Nxx необходимо дополнительно заказывать держатель IDO-MR-NB (2 комплекта на 1 комплект DO-MR-Nxx)

Профиль L-типа для вертикальных направляющих



Комплект поставки:

- Монтажный комплект

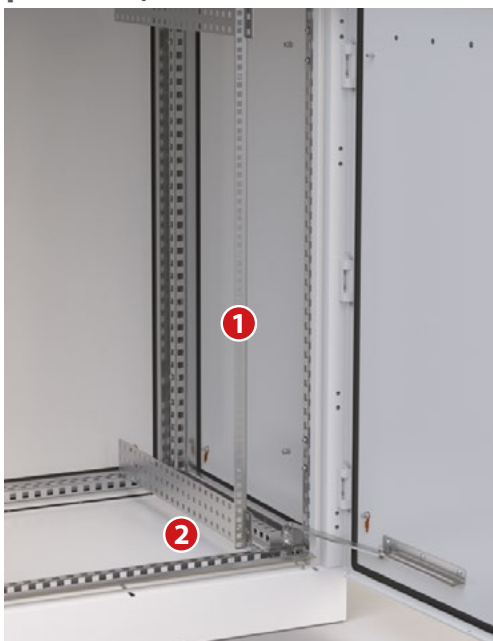
Технические характеристики:

- Материал: оцинкованная листовая сталь толщиной 2 мм
- Применение: для шкафов шириной 800 и 1000 мм
- Монтаж: на профиле каркаса шкафа

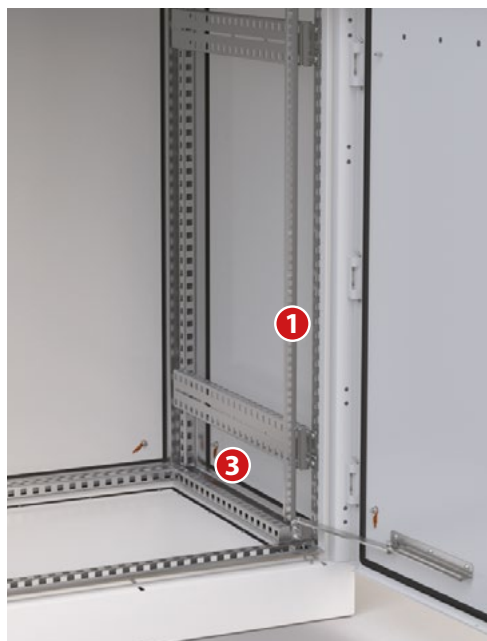
Для шкафа глубиной мм	Упаковка	Код заказа
400	1 комплект	IDO-MR-L4
500	1 комплект	IDO-MR-L5
600	1 комплект	IDO-MR-L6
700	1 комплект	IDO-MR-L7
800	1 комплект	IDO-MR-L8
1000	1 комплект	IDO-MR-L10

Примечание: 1 комплект = 4 шт.

Варианты монтажа вертикальных направляющих



Комбинация вертикальных направляющих **1** IDO-MR-Vxx и профиля L-типа **2** IDO-MR-Lxx



Комбинация вертикальных направляющих **1** IDO-MR-Vxx и профиля N-типа **3** IDO-MR-Nxx

СОЕДИНИТЕЛЬНЫЙ КОМПЛЕКТ



Комплект поставки:

- Монтажный комплект

Технические характеристики:

- Конструкция с двойными стенками
- Материал: 2 мм AlMg3
- Применение: совместим со шкафами OMR-DN-xxxxxx-R
- Цвет: RAL 7035 (светло-серый, с защитой от УФ-излучения для использования вне помещения)

Для шкафа размером ВхГ мм	Упаковка	Код заказа
600x600	1 комплект	OMR-DN-K0606
800x400	1 комплект	OMR-DN-K0804
800x600	1 комплект	OMR-DN-K0806
1000x500	1 комплект	OMR-DN-K1005
1000x600	1 комплект	OMR-DN-K1006
1200x700	1 комплект	OMR-DN-K1207
1200x800	1 комплект	OMR-DN-K1208
1400x600	1 комплект	OMR-DN-K1406
1600x400	1 комплект	OMR-DN-K1604
1600x700	1 комплект	OMR-DN-K1607
1600x800	1 комплект	OMR-DN-K1608
1600x1000	1 комплект	OMR-DN-K1610

КРЕПЕЖНАЯ РАМА ДЛЯ БЕТОННОГО ОСНОВАНИЯ

Сварная рама предназначена для встраивания в бетонный цоколь.

Правильное размещение шкафа на бетонном основании, положение винтов на закрепленной раме соответствует положению отверстий в нижней части основания шкафа. Шкаф крепится болтами и гайками с внутренней стороны цоколя после демонтажа панели под кабельные вводы.

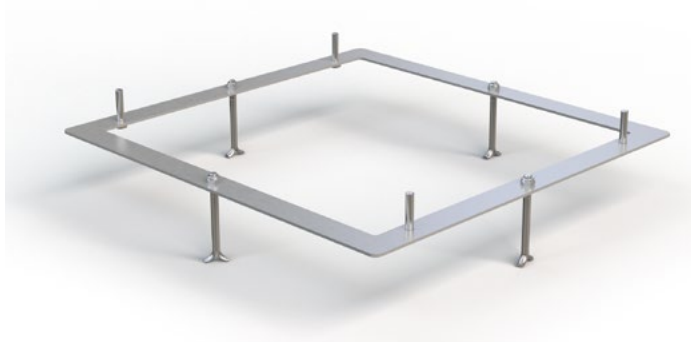
Комплект поставки:

- Монтажный комплект

Технические характеристики:

- Сварная рама с анкерными креплениями и болтами
- Материал: оцинкованная листовая сталь толщиной 4 мм
- Применение: совместима с обеими сериями шкафов outTEG

Для шкафа размером ШхГ	Упаковка	Код заказа
650x400	1 комплект	IDO-MF-P6504
650x600	1 комплект	IDO-MF-P6506
800x400	1 комплект	IDO-MF-P0804
800x500	1 комплект	IDO-MF-P0805
800x700	1 комплект	IDO-MF-P0807
800x800	1 комплект	IDO-MF-P0808
800x1000	1 комплект	IDO-MF-P0810
1000x700	1 комплект	IDO-MF-P1007
1000x800	1 комплект	IDO-MF-P1008



КОНТРОЛЬ КЛИМАТА

Кондиционеры наружной установки



Комплект поставки:

- Блок, готовый к подключению

Технические характеристики:

- Материал корпуса: стальной лист/нержавеющая сталь/алюминий, покрытие - порошковая эмаль
- Цвет: RAL 7035 (светло-серый)
- Хладагент: R134a
- Степень защиты:
 - Воздушный контур шкафа: IP54
 - Воздушный контур окружающей среды: IP24
- Монтаж:
 - Навесной
 - Встроенный
- Сертификаты: UL, CUL, CE

Примечание: поставляются со шкафами outTEG наружной установки, отверстие для монтажа кондиционера выполняется в одной из боковых стенок или в двери шкафа (согласно требованию клиента).



Встроенный кондиционер



Навесной кондиционер

Кондиционеры наружной установки - крепление на стенке шкафа, 380 - 750 Вт								
Код заказа	AC-WMO-04-400J	AC-WMO-04-420J	AC-WMO-05-400J	AC-WMO-05-420J	AC-WMO-05-700J	AC-WMO-05-720J	AC-WMO-06-4A0I	AC-WMO-07-400J
Материал	листовая сталь	нержавеющая сталь	листовая сталь	нержавеющая сталь	листовая сталь	нержавеющая сталь	алюминий	листовая сталь
Размеры в мм	В	600		830		830		600
	Ш	320		315		315		340
	Г	110		270		270		250
Мин. размеры двери или боковой стенки шкафа	В x Ш, В x Г	800 x 600 мм		1000 x 500 мм		1000 x 500 мм		1000 x 700 мм 800 x 600 мм
Напряжение/частота		230 В; 50/60 Гц ~N		230 В; 50/60 Гц ~N		120 В; 60 Гц ~N 400 В; 50/60 Гц ~N 460 В; 50/60 Гц ~N		230 В; 50/60 Гц ~N 230 В; 50/60 Гц ~N
Охлаждающая способность согласно стандарту DIN 3168	L35 L35	380 Вт		550 Вт		550 Вт		650 Вт 750 Вт
	L35L50	100 Вт		490 Вт		490 Вт		425 Вт 450 Вт
Потребляемая мощность (ном.)	L35 L35	505 Вт	490 Вт	370 Вт	440 Вт; 120 В 410 Вт; 400/460 В - 50 Гц 410 Вт; 400/460 В - 60 Гц		590 Вт	610 Вт
Макс. расход воздуха	Воздушный контур окружающей среды	250 м³/ч		330 м³/ч		330 м³/ч		330 м³/ч 330 м³/ч
	Воздушный контур шкафа	125 м³/ч		150 м³/ч		150 м³/ч		200 м³/ч 200 м³/ч
Сила тока	L35L35	2,6 А	2,5 А	2,2 А	5,3 А; 120 В - 60 Гц 1,6 А; 400 В - 50/60 Гц 1,4 А; 460 В - 50/60 Гц		2,7 А	2,6 А
Пусковой ток		5,8 А		9,8 А		19,1 А; 120 В 4,3 А; 400 В 4,3 А; 460 В		6,5 А 5,8 А
Входной предохранитель «т»		6 А		6 А		10 А; 120 В 2 x 3,6 А; 400/460 В - 50/60 Гц		5 А 6 А
Диапазон рабочих температур		+20 °C/+50 °C		+5 °C/+55 °C *		+5 °C/+55 °C *		-20 °C/+55 °C -20 °C/+55 °C
Мин./макс. настройка диапазона температур		20 °C/+50 °C		20 °C/+50 °C		20 °C/+50 °C		20 °C/+55 °C 20 °C/+55 °C
Монтаж	Навесной	Да		Да		Да		Нет Да
	Встроенный	Да		Нет		Нет		Да Нет
Вес		16 кг		30 кг		37 кг		19,5 кг 24 кг
Компрессор		роторный		поршневой		поршневой		роторный роторный
Подключение		соединительные клеммы		соединительные клеммы		соединительные клеммы		соединительные клеммы соединительные клеммы

* с дополнительным нагревателем: от - 20 до +55 °C

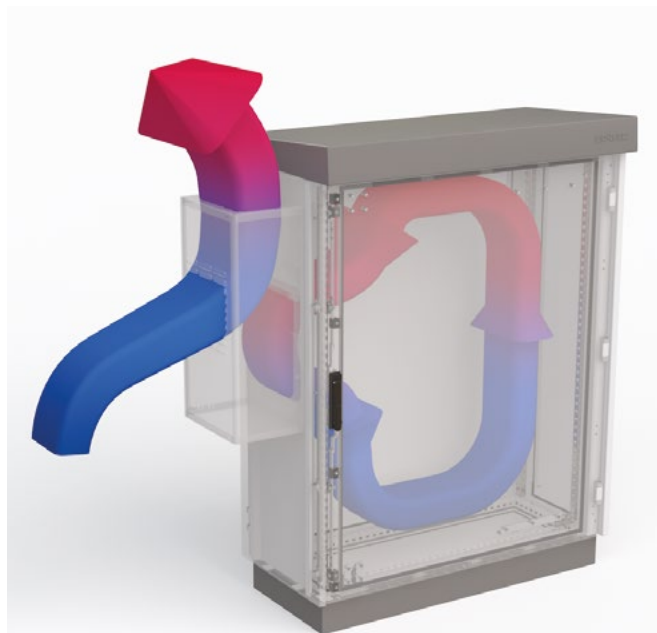
Кондиционеры наружной установки - крепление на стенке шкафа, 750 - 850 Вт								
Код заказа		AC-WMO-07-400J	AC-WMO-07-420J	AC-WMO-07-700J	AC-WMO-07-720J	AC-WMO-08-4A0I	AC-WMO-08-400J	AC-WMO-09-4A0I
Материал		листовая сталь	нержавеющая сталь	листовая сталь	нержавеющая сталь	алюминий	листовая сталь	алюминий
Размеры в мм	В	830		830		1025	1066	890
	Ш	315		315		466,5	500	385
	Г	270		270		160	180	160
Мин. размеры двери или боковой стенки шкафа	В x Ш, В x Г	1000 x 500 мм		1000 x 500 мм		1200 x 700 мм	1200 x 700 мм	1200 x 600 мм
Напряжение/частота		230 В; 50/60 Гц ~N	230 В; 50/60 Гц ~N	120 В; 60 Гц ~N 400 В; 50/60 Гц ~N 460 В; 50/60 Гц ~N		230 В; 50/60 Гц ~N	230 В; 50/60 Гц ~N	230 В; 50/60 Гц ~N
Охлаждающая способность согласно стандарту DIN 3168	L35 L35	750 Вт	750/780 Вт	750 Вт	750 Вт	800 Вт	800 Вт	850 Вт
	L35L50	530 Вт		530 Вт		480 Вт	460 Вт	750 Вт
Потребляемая мощность (ном.)	L35 L35	450 Вт	410/490 Вт	550 Вт; 120 В 460 Вт; 400/460 В - 50 Гц 460 Вт; 400/460 В - 60 Гц		550 Вт	630 Вт	500 Вт
Макс.расход воздуха	Воздушный контур окружающей среды	330 м³/ч		330 м³/ч		480 м³/ч	480 м³/ч	480 м³/ч
	Воздушный контур шкафа	200 м³/ч		200 м³/ч		360 м³/ч	360 м³/ч	360 м³/ч
Сила тока	L35L35	2,3 А	2,3/2,5 А	7,1 А; 120 В - 60 Гц 2 А; 400 В - 50/60 Гц 1,8 А; 460 В - 50 Гц 1,8 А; 460 В - 60 Гц		2,4 А	2,7 А	2,6 А
Пусковой ток		10,1 А	10,1 А	20,5 А; 120 В 4,5 А; 400 В 4,5 А; 460 В		11,5 А	6,5 А	6,5 А
Входной предохранитель «Т»		6 А	6 А	10 А; 120 В 2 x 3,6 А; 400/460 В - 50/60 Гц		10 А	5 А	6,3 А
Диапазон рабочих температур		+5°C/+55°C*		+5°C/+55°C*		-33°C/+50°C	-40°C/+55°C	-10°C/+50°C
Мин./макс. настройка диапазона температур		20°C/+50°C		20°C/+50°C		20°C/+50°C	20°C/+55°C	20°C/+50°C
Монтаж	Навесной	Да		Да		Нет	Да	Нет
	Встроенный	Нет		Нет		Да	Нет	Да
Вес		31 кг	27,7 кг	38 кг	33,7 кг	32 кг	40 кг	20 кг
Компрессор		поршневой	поршневой	поршневой	поршневой	роторный	роторный	роторный
Подключение		соединительные клеммы	соединительные клеммы	соединительные клеммы	соединительные клеммы	соединительные клеммы	соединительные клеммы	соединительные клеммы

Кондиционеры наружной установки - крепление на стенке шкафа, 850 - 1000 Вт									
Код заказа		AC-WMO-09-400J	AC-WMO-09-420J	AC-WMO-09-700J	AC-WMO-09-720J	AC-WMO-10-400J	AC-WMO-10-420J	AC-WMO-10-700J	AC-WMO-10-720J
Материал		листовая сталь	нержавеющая сталь	листовая сталь	нержавеющая сталь	листовая сталь	нержавеющая сталь	листовая сталь	нержавеющая сталь
Размеры в мм	В	830		830		900		900	
	Ш	315		315		315		315	
	Г	270		270		270		270	
Мин. размеры двери или боковой стенки шкафа	В x Ш, В x Г	1000 x 500 мм		1000 x 500 мм		1000 x 500 мм		1000 x 500 мм	
Напряжение/частота		230 В; 50/60 Гц ~N		120 В; 60 Гц ~N 400 В; 50/60 Гц ~N 460 В; 50/60 Гц ~N		230 В; 50/60 Гц ~N		120 В; 60 Гц ~N 400 В; 50/60 Гц ~N 460 В; 50/60 Гц ~N	
Охлаждающая способность согласно стандарту DIN 3168	L35 L35	850 Вт		850 Вт		1000 Вт		1000 Вт	
	L35L50	625 Вт		625 Вт		700 Вт		700 Вт	
Потребляемая мощность (ном.)	L35 L35	500 Вт		700 Вт; 120 В 600 Вт; 400/460 В - 50 Гц 700 Вт; 400/460 В - 60 Гц		610 Вт		720 Вт; 120 В 610 Вт; 400/460 В - 50 Гц 705 Вт; 400/460 В - 60 Гц	
Макс. расход воздуха	Воздушный контур окружающей среды	370 м³/ч		370 м³/ч		370 м³/ч		370 м³/ч	
	Воздушный контур шкафа	200 м³/ч		200 м³/ч		300 м³/ч		300 м³/ч	
Сила тока	L35L35	3,2 А		7,3 А; 120 В - 60 Гц 2,6 А; 400 В - 50/60 Гц 2,2 А; 460 В - 50/60 Гц		3,6 А		8,1 А; 120 В - 60 Гц 2,8 А; 400 В - 50/60 Гц 2,3 А; 460 В - 50/60 Гц	
Пусковой ток		15,9 А		30,2 А; 120 В 5,1 А; 400 В 5,1 А; 460 В		16,4 А		30,7 А; 120 В 5,3 А; 400 В 5,3 А; 460 В	
Входной предохранитель «Т»		10 А		16 А; 120 В 2 x 3,6 А; 400/460 В - 50/60 Гц		10 А		16 А; 120 В 2 x 3,6 А; 400/460 В - 50/60 Гц	
Диапазон рабочих температур		+5°C/+55°C*		+5°C/+55°C*		+5°C/+55°C*		+5°C/+55°C*	
Мин./макс. настройка диапазона температур		20°C/+50°C		20°C/+50°C		20°C/+50°C		20°C/+50°C	
Монтаж	Навесной	Да		Да		Да		Да	
	Встроенный	Нет		Нет		Нет		Нет	
Вес		32 кг		39 кг		34 кг		41 кг	
Компрессор		поршневой		поршневой		поршневой		поршневой	
Подключение		соединительные клеммы		соединительные клеммы		соединительные клеммы		соединительные клеммы	

* с дополнительным нагревателем: от - 20 до +55 °С

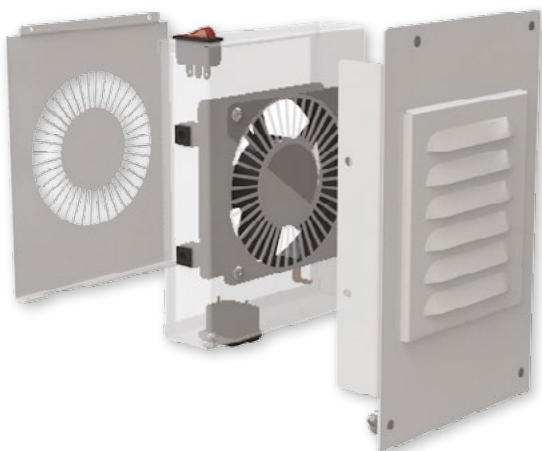
Кондиционеры наружной установки - крепление на стенке шкафа, 1230 - 2635 Вт									
		AC-WMO-12-400J	AC-WMO-15-4A0I	AC-WMO-15-400J	AC-WMO-15-420J	AC-WMO-15-700J	AC-WMO-15-720J	AC-WMO-16-400J	AC-WMO-26-400J
Материал		листовая сталь	алюминий	листовая сталь	нержавеющая сталь	листовая сталь	нержавеющая сталь	листовая сталь	листовая сталь
Размеры в мм	В	1066	1025	1150		1150		1066	1320
	Ш	500	466,5	395		395		500	500
	Г	180	160	270		270		180	180
Мин. размеры двери или боковой стенки шкафа	В x Ш, В x Г	1200 x 700 мм	1200 x 700 мм	1000 x 600 мм		1000 x 600 мм		1200 x 700 мм	1600 x 700 мм
Напряжение/частота		230 В; 50/60 Гц ~N	230 В; 50/60 Гц ~N	230 В; 50/60 Гц ~N		400 В; 50/60 Гц ~N		230 В; 50/60 Гц ~N	230 В; 50/60 Гц ~N
Охлаждающая способность согласно стандарту DIN 3168	L35 L35	1230 Вт	1500 Вт	1500 Вт	750/780 Вт	1500 Вт	750/780 Вт	1600 Вт	2635 Вт
	L35L50	820 Вт	900 Вт	975 Вт		975 Вт		1200 Вт	1800 Вт
Потребляемая мощность (ном.)	L35 L35	1150 Вт	820 Вт	850 Вт		880 Вт; 120 В 880 Вт; 400/460 В - 50 Гц 1000 Вт; 400/460 В - 60 Гц		1675 Вт	1675 Вт
Макс. расход воздуха	Воздушный контур окружающей среды	480 м³/ч	480 м³/ч	480 м³/ч		480 м³/ч		480 м³/ч	480 м³/ч
	Воздушный контур шкафа	360 м³/ч	360 м³/ч	380 м³/ч		380 м³/ч		360 м³/ч	360 м³/ч
Сила тока	L35L35	5 А	4 А	5,5 А		10,1 А; 120 В - 60 Гц 3 А; 400 В - 50/60 Гц 3,1 А; 460 В - 50/60 Гц		7,5 А	8,6 А
Пусковой ток		16 А	15,5 А	21,2 А		39,4 А; 120 В 5,5 А; 400 В 5,5 А; 460 В		26 А	30 А
Входной предохранитель «Т»		10 А	10 А	16 А		10 А; 120 В 2 x 6 А; 400/460 В - 50/60 Гц		16 А	15 А
Диапазон рабочих температур		-40°C/+52°C	20°C/+50°C*	+5°C/+55°C*		+5°C/+55°C*		-40°C/+50°C	-40°C/+50°C
Мин./макс. настройка диапазона температур		20°C/+52°C	10°C/+50°C	20°C/+50°C		20°C/+50°C		20°C/+50°C	20°C/+50°C
Монтаж	Навесной	Да	Нет	Да		Да		Да	Да
	Встроенный	Нет	Да	Нет		Нет		Нет	Нет
Вес		47 кг	30 кг	41 кг		49 кг		56 кг	62 кг
Компрессор		роторный	роторный	поршневой		поршневой		роторный	роторный
Подключение		соединительные клеммы	соединительные клеммы	соединительные клеммы		соединительные клеммы		соединительные клеммы	соединительные клеммы

* с дополнительным нагревателем: от -20 до +55 °С



Кондиционер воздуха

ЭЛЕКТРОННО-КОММУТИРУЕМЫЕ ВЕНТИЛЯТОРЫ С ФИЛЬТРОМ ДЛЯ ШКАФОВ OUTTEG I И OUTTEG II



Боковой вентилятор с фильтром



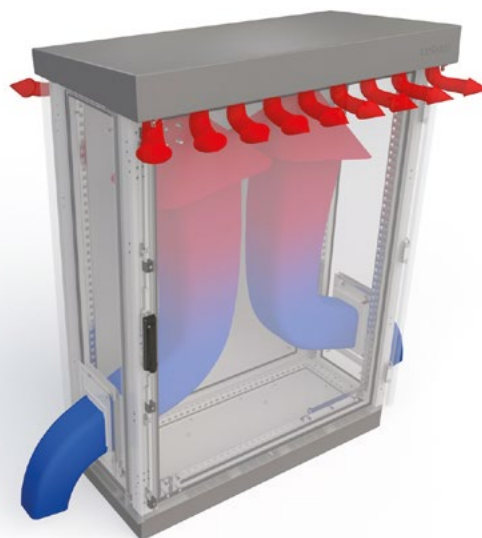
Потолочный вентилятор с фильтром

Комплект поставки:

- Блок с термостатом, готовый к подключению

Технические характеристики:

- Цвет: RAL7035 (светло-серый)
- Степень защиты IP: IP55
- Материал: алюминиевый корпус
- Направление воздушного потока - изменяемое



Принудительная вентиляция

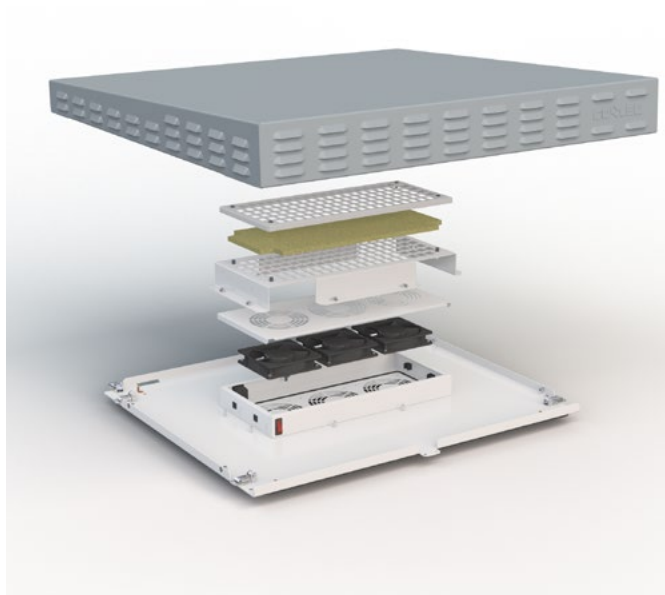
Электронно-коммутируемые вентиляторы с фильтром, расход воздуха 180-540 м³/ч для outTEG I Single

Код заказа		IDO-EC-18SS-4	IDO-EC-54SS-4
Размеры в мм	В	119	56
	Ш	119	430
	Г	38	209
Напряжение/фаза/частота		230 В; 1 фаза; 50 Гц	230 В; 1 фаза; 50 Гц
Потребляемая мощность/потребляемый ток		4,4 Вт; 0,034 А	13,2 Вт; 0,11 А
Входной предохранитель «Т»		0,5 А	1 А
Рабочие температуры		-20 °С/+75 °С	-20 °С/+75 °С
Уровень шума		42 дБ (А)	47 дБ (А)
Расход воздуха		180 м³/ч	540 м³/ч
Количество вентиляторов		1	3
Монтаж вентилятора		Сбоку	Сверху
Вент. решетка с фильтром	Код заказа	IDO-EC-GS18	2x IDO-EC-GS18
Аксессуары	Упаковка		
Запасные фильтры для бокового вентилятора/решетки, IP 55	5 шт.	IDO-EC-F55S	IDO-EC-F55S
Запасные фильтры для вентилятора/решетки в крыше, IP 55	5 шт.	-	IDO-EC-F55T

Электронно-коммутируемые вентиляторы с фильтром, расход воздуха 180-540 м³/ч для outTEG II Double

Код заказа		IDO-EC-18DS-4	IDO-EC-54DT-4
Размеры в мм	В	119	56
	Ш	119	430
	Г	38	209
Напряжение/фаза/частота		230 В; 1 фаза; 50 Гц	230 В; 1 фаза; 50 Гц
Потребляемая мощность/потребляемый ток		4,4 Вт; 0,034 А	13,2 Вт; 0,11 А
Входной предохранитель «Т»		0,5 А	1 А
Рабочие температуры		-20 °С / +75 °С	-20 °С / +75 °С
Уровень шума		42 дБ (А)	47 дБ (А)
Расход воздуха		180 м³/ч	540 м³/ч
Количество вентиляторов		1	3
Монтаж вентилятора		Сбоку	Сверху
Вент. решетка с фильтром	Код заказа	IDO-EC-GD18	2x IDO-EC-GD18
Аксессуары	Упаковка		
Запасные фильтры для бокового вентилятора/решетки, IP 55	5 шт.	IDO-EC-F55S	IDO-EC-F55S
Запасной фильтр для вентилятора/решетки в крыше, IP 55	5 шт.	-	IDO-EC-F55T

ПЕРФОРИРОВАННАЯ КРЫША С ПОТОЛОЧНЫМ ВЕНТИЛЯТОРОМ С ФИЛЬТРОМ



Комплект поставки:

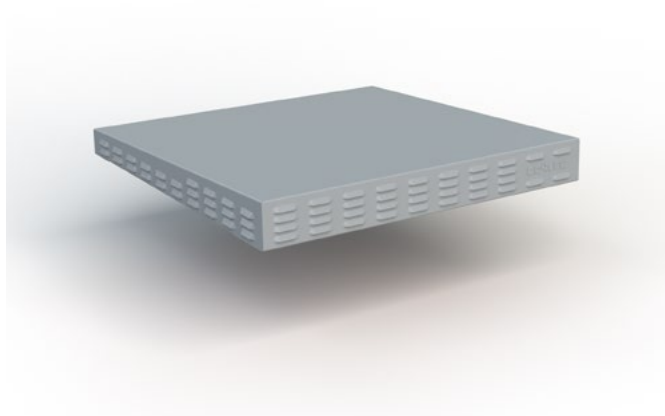
- Монтажный комплект
- Перфорированная крыша, вентиляторный модуль с фильтром

Технические характеристики:

- Материал: 2 мм AlMg3
- Применение: совместима со шкафами OMR-DN-xxxxxx-R
- Комплект из 3 вентиляторов с фильтром, расход воздуха 540 м³/ч
- Цвет: RAL 7046 (темно-серый, с защитой от УФ-излучения для использования вне помещения)

Для шкафа размером ШхГ мм	Упаковка	Код заказа
650x400	1 комплект	OMR-DV-T6504
650x600	1 комплект	OMR-DV-T6506
800x500	1 комплект	OMR-DV-T0805
800x700	1 комплект	OMR-DV-T0807
800x800	1 комплект	OMR-DV-T0808
800x1000	1 комплект	OMR-DV-T0810
1000x700	1 комплект	OMR-DV-T1007
1000x800	1 комплект	OMR-DV-T1008

ПЕРФОРИРОВАННАЯ КРЫША



Комплект поставки:

- Монтажный комплект

Технические характеристики:

- Перфорированная крыша
- Материал: 2 мм AlMg3
- Применение: совместима со шкафами OMR-DN-xxxxxx-R
- Цвет: RAL 7046 (темно-серый, с защитой от УФ-излучения для использования вне помещения)

Для шкафа размером ШхГ мм	Упаковка	Код заказа
650x400	1 комплект	OMR-DV-R6504
650x600	1 комплект	OMR-DV-R6506
800x400	1 комплект	OMR-DV-R0804
800x500	1 комплект	OMR-DV-R0805
800x700	1 комплект	OMR-DV-R0807
800x800	1 комплект	OMR-DV-R0808
800x1000	1 комплект	OMR-DV-R0810
1000x700	1 комплект	OMR-DV-R1007
1000x800	1 комплект	OMR-DV-R1008

ТЕРМОЭЛЕКТРИЧЕСКИЙ ОХЛАДИТЕЛЬ



Термоэлектрический охладитель, мощность охлаждения 200 Вт		
Код заказа	ID-EP-20-1	
Размеры в мм	В	320
	Ш	310
	Г	188 (100 мм снаружи шкафа)
Мощность охлаждения	200 Вт	
Мощность нагрева	200 Вт	
Напряжение	24 В пост. тока	
Диапазон значений номинального напряжения	17 - 27 В пост. тока	
Сила тока	9,2 А	
Макс. сила тока	11,1 А	
Диапазон температур	от - 20°C до +70°C	
Вес	12 кг	

Комплект поставки:

- Термоэлектрический охладитель, готовый к подключению

Характеристики:

- Материал: пластиковые детали из сплава PC/ABS. Все компоненты являются самозатухающими согласно стандарту UL 94V-0
- Цвет: RAL 7035 и RAL 7032
- Степень защиты: IP55
- Электрическое подключение: 4-полюсный разъем Cage Clamp©
- Герметизация: постоянная уплотняющая прокладка в изоляции из пенополиэтилена с закрытыми порами

Примечание: модуль поставляется в сборе, подключенным к шкафу серии outTEG.

Рекомендуемые аксессуары: программируемый термостат и реверсивный пускатель (код заказа ID-EP-REG) обеспечивают контроль охлаждения/обогрева в зависимости от измеряемой температуры.

РЕЗИСТИВНЫЕ ОБОГРЕВАТЕЛИ ШКАФА



Комплект поставки:

- Нагреватель, готовый к подключению

Характеристики:

- Материал: окрашенный алюминиевый профиль
- Монтаж: Нагреватели без вентилятора - кабель с силиконовой изоляцией 3 × 0,75 мм², стандартная длина 0,5 м
- Нагреватели с вентилятором - 3-полюсный разъем
- Монтаж: зажим на DIN-рейку (EN 60715) или при помощи винтов на другую поверхность

Примечание: нагреватели рекомендуется устанавливать во избежание образование конденсата внутри шкафа.

Нагреватели без вентилятора, теплоотдача 55 - 500 Вт						
Размеры в мм	В	116	166	216	316	303
	Ш	75	75	75	75	93
	Г	45	45	45	45	117
Рабочее напряжение	220-240 V с питанием от источника перем./пост.тока					
Теплоотдача	55 Вт	125 Вт	180 Вт	250 Вт	500 Вт	
Код заказа	ID-EH-5-4	ID-EH-12-4	ID-EH-18-4	ID-EH-25-4	ID-EH-50-4	

Нагреватели с вентилятором, теплоотдача 250 - 500 Вт				
Размеры в мм	В	185	185	150
	Ш	80	80	82
	Г	110	110	110
Рабочее напряжение	230 В перем.тока; 115 В перем.тока			
Теплоотдача	250 Вт	500 Вт	450/800 Вт*	
Код заказа	ID-EH-25F-4	ID-EH-50F-4	ID-EH-80PF-4	

Вентилятор: расход воздуха 48 м³/ч (35 м³/ч для ID-EH-80PF-4)
* два нагревательных контура, технология нагрева - PTC

ТЕРМОСТАТ ДЛЯ ОХЛАЖДЕНИЯ И НАГРЕВА



Термостат для охлаждения (синяя кнопка): с нормально разомкнутым контактом, в случае повышения температуры контакт замыкается, что приводит к активации вентилятора для удаления тепла.

Термостат для нагрева (красная кнопка): с нормально замкнутым контактом, если температура опускается ниже установки, контакт замыкается, что приводит к активации резистивного нагревателя во избежание образования конденсата.

Комплект поставки:

- Термостат, готовый к подключению

Характеристики:

- Сенсорный элемент: термостатический биметалл
- Максимальная погрешность измерений: ± 4 К
- Гистерезис переключения: $7^\circ\text{C} \pm 3$ К
- Ток переключения (максимальная нагрузка):
 - а) 15 А резистивной нагрузки/2 А индуктивной нагрузки при 120 В перем. тока
 - б) 10 А резистивной нагрузки/2 А индуктивной нагрузки при 120 В перем. тока
 - в) Пост. ток, 30 Вт
- Подключение: 2-полюсный разъем для AWG 14, не более (2,5 мм²)
- Монтаж: зажим на DIN-рейку 35 мм
- Размеры (ВхШхГ): 55 x 33 x 43 мм
- Регулировка температуры в диапазоне: от 0 до + 60 °С
- Рабочая температура: от -20 до + 80 °С
- Вес: 40 г

Термостат для охлаждения

Упаковка	Код заказа
1 pc	ID-E0-TC

Термостат для нагрева

Упаковка	Код заказа
1 pc	ID-E0-TH

ГИГРОСТАТ



Гигростат - устройство активирующее или управляющее нагревательным блоком, установленным в шкафу, в зависимости от уровня относительной влажности. В соответствии с заданным значением влажности гигростат подает сигнал управления в модуль предотвращения образования конденсата, установленный внутри шкафа.

Комплект поставки:

- Гигростат, готовый к подключению

Характеристики:

- Монтаж: на DIN-рейку 35 мм
- Подключение: клемма с винтовым креплением
- Диапазон регулируемого уровня влажности: 35-100% относительной влажности
- Ток переключения (максимальная нагрузка): 5 А / 230 В
- Гистерезис переключения: ± 3 % относительной влажности
- Размеры (ВхШхГ): 67 x 50 x 38 мм

Гигростат

Упаковка	Код заказа
1 pc	ID-E0-HY

ОСВЕТИТЕЛЬНАЯ ПАНЕЛЬ



Осветительная панель

Упаковка	Код заказа
1 pc	ID-PO-L1-4

Комплект поставки:

- Осветительная панель, готовая к подключению

Характеристики:

- Осветительная панель, 11 Вт
- Крепление к направляющей 19" или к каркасу шкафа
- Автоматическое срабатывание благодаря использованию датчика движения
- Размеры: 345 x 91 x 40 мм
- Монтаж: крепление винтами, М5
- Подключение: клемма 2,5 мм² с кабельным зажимом, момент затяжки - 0,8 Нм, не более

КОМПЕНСАТОР ДАВЛЕНИЯ



В случае подверженности шкафов переменным климатическим условиям (например, при монтаже вне помещения), из-за перепада давления в герметизированных шкафах может образоваться конденсат. Внутренняя уплотняющая мембрана в значительной степени предотвращает подобные перепады давления и, следовательно, конденсацию; помимо этого, она также предотвращает проникновение влаги снаружи.

КОМПЕНСАТОР ДАВЛЕНИЯ

Упаковка	Код заказа
2 pc	ID-E0-PC

Комплект поставки:

- 2 компенсатора давления, готовые к подключению

Характеристики:

- Монтаж: резьба PG 29 с накладной гайкой
- Рабочее положение: вертикальное¹
- Момент затяжки: 5 Нм (максимально - 10 Нм)
- Материал: пластик согласно UL94 V-0, светло-серый
- Герметизация: уплотняющая прокладка NBR
- Зона контакта с атмосферой: 1,5 см²
- Рабочая температура/температура хранения: от -45 до +70 °C (от -49 до +158 °F)
- Степень защиты: IP55
- Размеры: Ø 65,5 мм x 30,5 мм

¹ Тип защиты ограничен значением IP 54 в случае, если компенсатор давления установлен не вертикально.

СИСТЕМА МОНИТОРИНГА RAMOS MINI



Система мониторинга RAMOS (RACK MOnitoring System) предназначена для организации мониторинга среды внутри и вне шкафа. Контроллер RAMOS Mini поддерживает подключение до 2 датчиков (температуры и влажности), оснащен одним входом для подключения датчиков типа сухой контакт, например, датчика затопления или дверного контакта. RAMOS Mini может контролировать внешнее оборудование, включая дверные ручки с автоматическими электронными замками (замки запитываются от внешнего источника питания), розетку с возможностью удаленного включения/выключения внешних устройств и т.д.

Система мониторинга RAMOS mini

Упаковка	Код заказа
1 шт.	RAMOS Mini

Комплект поставки:

- 1x контроллер RAMOS Mini
- 1x датчик температуры RMS-ST-02
- 1x блок питания RMS-PW-05
- 1x кронштейн для горизонтального и вертикального монтажа
- Руководство по монтажу и первому запуску; установочный компакт-диск (с утилитой RAMOS Setup)

CONTEG, spol. s r.o.**Головной офис:**

На Витезне плани 1719/4
140 00 Прага 4
Чешская республика
Тел.: +420 261 219 182
Факс: +420 261 219 192

Производство:

К Силу 2179
393 01 Пельгржимов
Чешская республика
Тел.: +420 565 300 300
Факс: +420 565 533 955

outteg@conteg.com
www.conteg.ru

Местные представительства/филиалы:

Австрия / Германия / Швейцария:	+420 724 723 184
Бенилюкс:	+32 477 957 126
Восточная Европа:	+49 172 8484 346
Финляндия / Швеция / Страны Балтии:	+358 50 414 1257
Франция / Италия / Магриб:	+33 686 074 386
Индия:	+91 991 6950 773
Ближний Восток:	+971 4445 2838
Россия / СНГ:	+7 495 967 3840
Саудовская Аравия:	+966 594 30 13 08
Украина:	+380 674 478 240

Несмотря на всю тщательность при подготовке и проверке этого каталога, компания Conteg, spol. s r. o. не несет ответственности за упущения и ошибки в этой публикации. Ввиду постоянного совершенствования продукции компания Conteg, spol. s r. o. также оставляет за собой право изменять технические спецификации на продукцию, представленную в этом каталоге. Такие изменения наряду с возможными ошибками и опечатками не являются основанием для возмещения ущерба.